



MINI HUMIDIFICADOR DE AIRE – MANUAL DE INSTRUCCIONES  
MINI AIR HUMIDIFIER - INSTRUCTION MANUAL  
MINI HUMIDIFICATEUR D’AIR- MANUEL D’INSTRUCTIONS  
MINI HUMIDIFICADOR DE AR- MANUAL DE INSTRUÇÕES



HU 1000

Sonifer, S.A.  
Avenida de Santiago, 86  
30007 Murcia España  
[sonifer@sonifer.es](mailto:sonifer@sonifer.es)  
Made in P.R.C.

Lea atentamente este manual antes de utilizar este aparato y guárdelo para futuras consultas.

Read this manual carefully before running this appliance and save it for reference.

Veillez lire attentivement ce manuel avant d'utiliser cet appareil et conservez-le pour toute consultation future.

Leia este manual cuidadosamente antes de utilizar este aparelho e guarde-o para consulta futura.

## INDICACIONES DE SEGURIDAD

Lea detenidamente las instrucciones de uso de este aparato antes de su puesta en funcionamiento y procure guardar este manual, la garantía, el recibo y la caja con su embalaje.

## Generales

1. Este aparato pueden utilizarlo niños con edad de 8 años y superior y personas con capacidades físicas, sensoriales o mentales reducidas o falta de experiencia y conocimiento, si se les ha dado la supervisión o formación apropiadas respecto al uso del aparato de una manera segura y comprenden los peligros que implica. Los niños no deben jugar con el aparato. La limpieza y el mantenimiento a realizar por el usuario no deben realizarlo los niños sin supervisión.
2. Se deberá supervisar a los niños para asegurarse de que no juegan con este aparato.
3. Mantenga el aparato y su cable fuera del alcance de los niños menores de 8 años.
4. **PRECAUCIÓN:** Para la seguridad de sus niños no deje material de embalaje (bolsas de plástico, cartón, polietileno etc.) a su alcance.
5. Si el cable de alimentación está dañado, debe ser sustituido por el fabricante, el servicio técnico o cualquier otro profesional cualificado para evitar un peligro.

6. No desconecte nunca tirando del cable.
7. No lo ponga en funcionamiento si el cable o el enchufe están dañados o si observa que el aparato no funciona correctamente.
8. No manipule el aparato con las manos mojadas.
9. No sumergir el aparato en agua o cualquier otro líquido.
10. Antes de su limpieza observe que el aparato está desconectado.
11. El aparato debe instalarse de acuerdo con la reglamentación nacional para instalaciones eléctricas.
12. Este aparato es sólo para uso doméstico.
13. En caso de necesitar una copia del manual de instrucciones, puede solicitarla por correo electrónico a través de [sonifer@sonifer.es](mailto:sonifer@sonifer.es)
14. ADVERTENCIA: En caso de mala utilización, existe riesgo de posibles heridas.

### Específicas

- Utilice el aparato únicamente con el fin previsto
- Coloque siempre el aparato en una superficie estable, plana y horizontal cuando lo utilice.
- No añadir detergentes o soluciones químicas que no sean suministradas por el fabricante

- No enchufar la unidad cuando no haya agua en la base
- Evitar el vapor directo en muebles o aparatos eléctricos para que no se condense.
- No vierta agua directamente en el cuerpo principal
- No coloque la salida de vapor orientada hacia una toma de corriente. Tampoco deje que el vapor pueda entrar en contacto con muebles o elementos que puedan absorber humedad. No utilice ningún otro líquido que no sea agua.

## 1.- Descripción de las partes:

CASTELLANO	ENGLISH	FRANÇAIS	PORTUGUESE
1.Adaptador botella	1.Cap	1.Adaptateur pour bouteille	1. Adaptador para garrafa
2.Salida de vapor	2.Fog mouth	2.Sortie de vapeur	2. Saída de vapor
3. Tapa	3.Cover	3.Couvercle	3.Tampa
4.Cuerpo principal	4.Main body	4.Corps principal.	4. Corpo principal.
5.Indicador luminoso	5.Indicating light	5.Voyant lumineux.	5.Indicador luminoso
6.Regulador de vapor	6.Steam regulator switch	6.Régulateur de vapeur	6.Regulador de vapor.



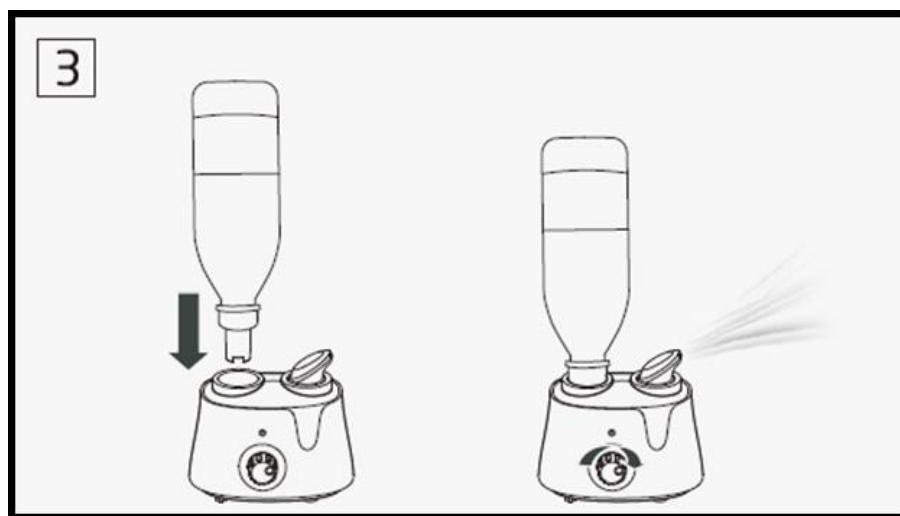
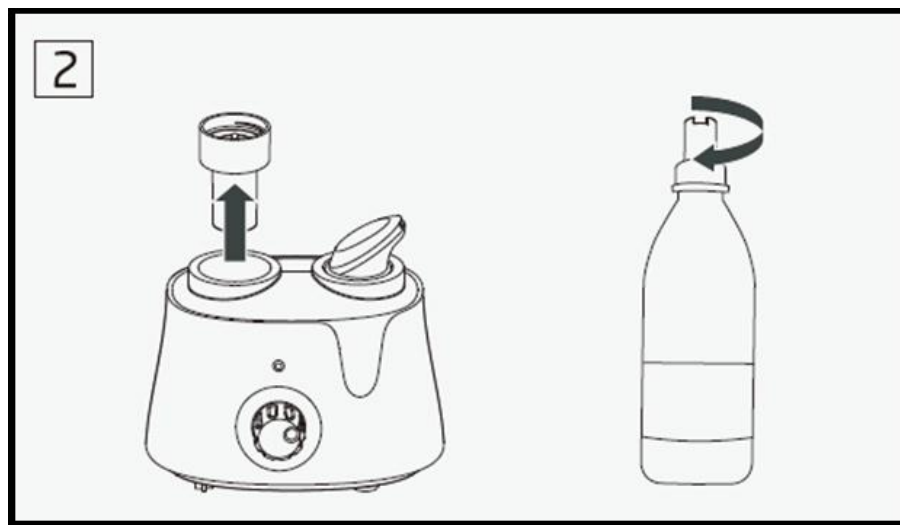
## 2. Instrucciones de uso

- Coloque el adaptador para botellas en la boca de una botella de plástico y enrósquela para que quede correctamente colocado (Imagen 2)

Nota: Use botellas de plástico con una capacidad máxima de 0,5 L, de lo contrario, la excesiva presión del agua podría hacer que el humidificador se desborde.

- Utilice el humidificador siempre con la tapa y la salida de vapor colocadas en su sitio para evitar que el agua salpique (Imagen 3)

- Inserte el cable de corriente en la clavija de conexión del humidificador y enchúfelo. Coloque el cable de forma que no se pueda tropezar con él.
- Conecte el adaptador a la red y vaya girando el interruptor regulador de vapor hasta conseguir la cantidad de vapor deseada. (se encenderá una luz verde de funcionamiento)
- Cuando se detenga el flujo de vapor podrá volver a rellenar la botella. Recuerde desconectar el aparato de la red eléctrica.
- Si no hay suficiente agua, el aparato se apagará (se encenderá una luz roja)



### 3. Mantenimiento y limpieza

- Antes de proceder a su limpieza asegúrese de que el aparato está desconectado de la red.
- No utilice en su limpieza productos químicos o abrasivos, estropajos metálicos, etc que puedan deteriorar las superficies.
- Limpie semanalmente todas las piezas que se encuentren en contacto con el agua.
- Limpie la botella y el humidificador de aire completamente cuando el aparato no se haya usado durante más de tres días
- Para limpiar el cuerpo utilice un trapo húmedo. No lo sumerja en el agua.
- Para eliminar los restos de cal en la membrana ultrasónica vierta unas gotas de vinagre blanco y un poco de agua. Espere unos minutos y a continuación elimine los restos con un paño.

Eliminación del electrodoméstico viejo.



En base a la Norma europea 2002/96/CE de Residuos de aparatos Eléctricos y Electrónicos (RAEE), los electrodomésticos viejos no pueden ser arrojados en los contenedores municipales habituales; tienen que ser recogidos selectivamente para optimizar la recuperación y reciclado de los componentes y materiales que los constituyen, y reducir el impacto en la salud humana y el medioambiente. El símbolo del cubo de basura tachado se marca sobre todos los productos para recordar al consumidor la obligación de separarlos para la recogida selectiva. El consumidor debe contactar con la autoridad local o con el

vendedor para informarse en relación a la correcta eliminación de su electrodoméstico viejo.

**DECLARACIÓN DE CONFORMIDAD:** Este dispositivo cumple con los requisitos de la directiva de Compatibilidad Electromagnética 2004/108/CE



## SAFETY WARNINGS

Read the operating instructions carefully before putting the appliance into operation and keep the instructions including the warranty, the receipt and, if possible, the box with the internal packing.

## General Safety Instructions

1. This appliance can be used by children aged from 8 years and above and persons with reduced physical, sensory or mental capabilities or lack of experience and knowledge if they have been given supervision or instruction concerning use of the appliance in a safe way and understand the hazards involved. Children must never play with the appliance. Cleaning and user maintenance must never be carried out by children without supervision.
2. Children should be supervised to ensure that they do not play with the appliance.
3. Keep the appliance and the cable cord out of the reach of children less than 8 years old.
4. **WARNING:** In order to ensure your children's safety, please keep all packaging (plastic bags, boxes, polystyrene etc.) out of their reach.
5. If the supply cord is damaged it must be repaired by the Authorized Service Agent to avoid a hazard.

6. Never pull on the cord when unplugging.
7. Do not use the unit with a damaged cord or plug, or if it is not working properly.
8. Do not handle the appliance with wet hands.
9. Never immerse the appliance in water or any other liquid.
10. Make sure the appliance has been unplugged before cleaning.
11. This appliance must be installed following the national regulations for electrical installations.
12. This appliance is for household use only.
13. In case that you need a copy of the instruction manual, you can ask for it writing an email to [sonifer@sonifer.es](mailto:sonifer@sonifer.es)
14. **WARNING:** In case of misuse, there is a risk of possible injury.

### Special Safety Instructions

- Use the device only for the intended purpose.
- To avoid damage from the escaping mist, the device must not be placed on the floor
- Do not expose the air humidifier to direct sunlight.

- Always place the appliance on a stable, level and horizontal surface when you use it.
- Do not insert any objects into openings on the device.
- Ensure that the device is placed on a firm, flat surface that is not susceptible to moisture, is not raised and that it cannot be knocked over. Do not insert any objects into openings on the device.

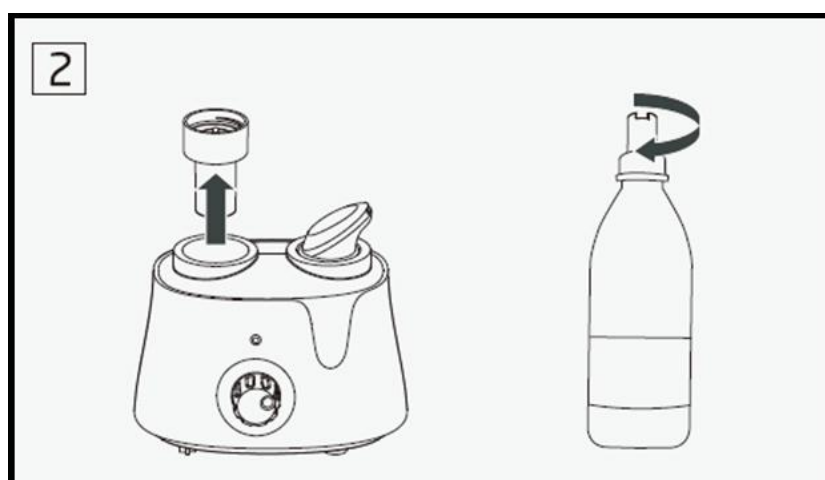
#### Use the device and switch off

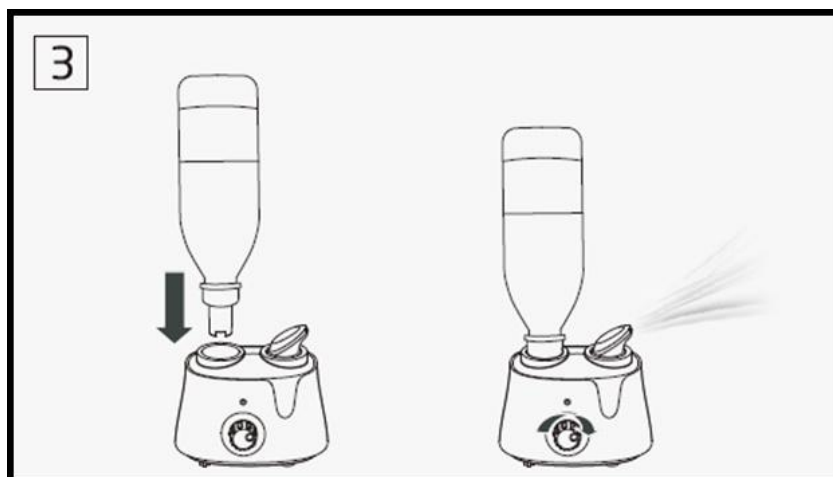
The humidifier must be placed always over a flat surface

Place the bottle adaptor in the mouth of the plastic bottle and press to leave it correctly placed

- Take out the cap
- Open the water bottle
- Tighten the cap and water bottle
- Put the water bottle to the bottom base
- Check the voltage, then inserted the plug fully
- Turn on the switch

Attention: It is advisable to use a bottle with no more than 0.5 litres capacity.





## Cleaning and maintenance

- Never submerge the base in water.
- Empty the water from the base unit via the side rim. Ensure that no water gets inside the device, e.g. via the air outlet or the control dial.
- Completely clean the bottle and the air humidifier if the device has not been used for over three days.
- Clean the device using only the methods specified.
- Do not use any solvent-based cleaning products.
- Use only a mild detergent or vinegar/vinegar-based cleaner to perform cleaning or disinfection work.
- Make sure that the ultrasonic membrane always remains free from lime scale so as to ensure a long service life

### Disposal of old electrical appliances.



The European directive 2002/96/EC on Waste Electrical and Electronic Equipment (WEEE), requires that old household electrical appliances must not be disposed of in the normal unsorted municipal waste stream. Old appliances must be collected separately in order to optimize the recovery and recycling of the materials they contain, and reduce the impact on human health and the environment. The crossed out "wheeled bin" symbol on the product reminds you of your obligation, that when you dispose of the appliance, it must be separately collected. Consumers should contact their local authority or retailer for information concerning the correct disposal of their old appliance.

**DECLARATION OF CONFORMITY:** This device complies with the requirements of the EMC directive 2004/108/EC.

MESURES DE SÉCURITÉ IMPORTANTES Veuillez lire ces instructions avant toute utilisation. Vous devez toujours respecter les consignes de sécurité lorsque vous utilisez des appareils électriques, telles que les suivantes :

1. Cet appareil peut être utilisé par des enfants 8 ans ou plus et des personnes présentant un handicap physique, sensoriel, mental ou moteur voire ne disposant pas des connaissances et de l'expérience nécessaires en cas de surveillance ou d'instructions sur l'usage de cet appareil en toute sécurité et de compréhension des risques impliqués. Les enfants ne doivent pas jouer avec l'appareil. Le nettoyage et la maintenance ne doivent pas être effectués par des enfants sans surveillance.
2. Les enfants doivent être surveillés afin de s'assurer qu'ils ne jouent pas avec cet appareil.
3. Gardez l'appareil et le câble à la portée des enfants de moins de 8 ans.
4. ATTENTION: Par mesure de sécurité vis-à-vis des enfants, ne laissez pas les emballages (sac en plastique, carton, polystyrène) à leur portée.
5. Si le cordon d'alimentation est endommagé, adressez-vous à un service technique agréé afin d'éviter un danger.
6. Ne débranchez jamais en tirant du cordon.

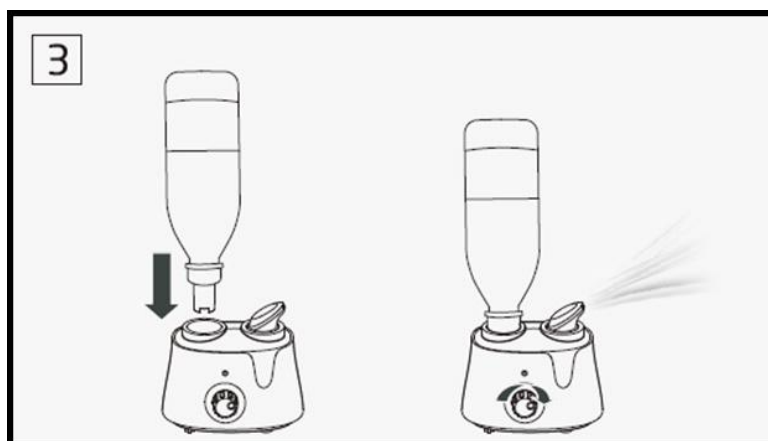
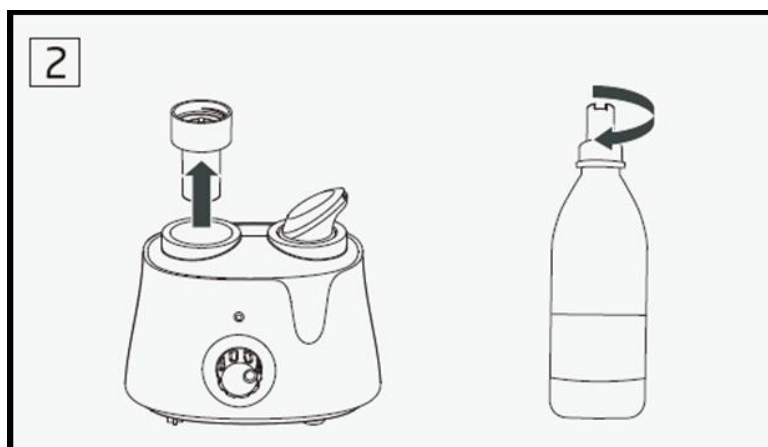
7. Ne jamais le faire fonctionner si le cordon ou la fiche sont endommagés ou si vous remarquez que l'appareil ne fonctionne pas correctement.
8. Ne pas manipuler l'appareil, les mains mouillées.
9. Ne jamais placer l'appareil près dans l'eau ou autre liquide.
10. Avant de nettoyer l'appareil, vérifiez s'il est bien débranché.
11. L'appareil doit être installé suivant les normes nationales pour les installations électriques.
12. Cet appareil n'est apte que pour une utilisation domestique.
13. Dans le cas où vous avez besoin d'une copie du manuel d'instructions, vous pouvez demander par écriture d'un e-mail à [sonifer@sonifer.es](mailto:sonifer@sonifer.es)
14. AVERTISSEMENT: En cas de mauvaise utilisation de l'appareil, il y a un risque de blessure

### Conseils généraux de sécurité

- Placez toujours l'appareil sur une surface stable, plane et horizontale lorsque vous l'utilisez.
- Veillez à avoir les mains sèches et à bien sécher l'appareil avant d'insérer les piles.

## MODE D'EMPOI

- Placer l'adaptateur pour bouteilles sur le goulot d'une bouteille en plastique et appuyer pour qu'il soit bien fixé.  
ATTENTION: il est conseillé d'utiliser une bouteille n'excédant pas 0,5 litres.
- Placez l'ensemble formé par l'adaptateur et la bouteille sur le trou du couvercle. En effectuant cette opération, assurez vous que l'adaptateur est parfaitement emboîté sur le trou du couvercle.
- Tournez légèrement pour vous en assurer branchez l'adaptateur et tournez le bouton régulateur de vapeur dans le sens indiqué MAX jusqu'à obtenir la quantité de vapeur souhaitée. En effectuant cette opération le voyant s'allumera.
- Au bout de quelques secondes la vapeur commencera à s'échapper par la sortie de vapeur du couvercle.
- Remplissez à nouveau la bouteille quand le flux de vapeur cesse.
- Faites également attention de ne pas le déplacer, car la cuve contient toujours de l'eau et vous pourriez la renverser.



## MAINTENANCE ET NETTOYAGE

- Avant de procéder au nettoyage, assurez-vous que l'appareil est débranché du réseau.
- Videz le reste de l'eau de la cuve si vous ne devez pas utiliser l'appareil pendant une période prolongée
- Avant de procéder au nettoyage, assurez-vous que l'appareil est débranché du réseau.
- Videz le reste de l'eau de la cuve si vous ne devez pas utiliser l'appareil pendant une période prolongée

Enlèvement des appareils ménagers usagés.



La directive européenne 2002/96/EC sur les Déchets des Equipements Electriques et Electroniques (DEEE), exige que les appareils ménagers usages ne soient pas jetés dans le flux normal des déchets municipaux. Les appareils usagés doivent être collectés séparément afin d'optimiser le taux de récupération et le recyclage des matériaux qui les composent, et réduire l'impact sur la santé humaine et l'environnement. Le symbole de la poubelle barrée est apposée sur tous les produits pour rappeler les obligations de collecte séparée. Les consommateurs devront contacter les autorités locales ou leur revendeur concernant la démarche à suivre pour l'enlèvement de leur vieil appareil.

**DÉCLARATION DE CONFORMITÉ:** Cet appareil est conforme aux exigences de la directive CEM 2004/108/CE.



**PRECAUÇÕES DE SEGURANÇA IMPORTANTES**

Leia todas as instruções antes de utilizar o aparelho.

Quando utilizar electrodomésticos, deve seguir sempre as seguintes precauções de segurança básicas:

1. Este aparelho pode ser usado por crianças maiores de 8 anos e por pessoas com capacidades físicas, sensoriais ou mentais reduzidas ou com falta de experiência e conhecimento, sempre que lhes seja dada a supervisão apropriada ou instruções para a utilização do aparelho de forma segura e de modo a que compreendam os perigos inerentes. Não deixe que crianças brinquem com o aparelho. Não permita a limpeza e manutenção do aparelho pelo utilizador a crianças sem vigilância.
2. As crianças deverão ser supervisionadas, para se assegurar de que não brincam com a unidade.
3. Mantenha o aparelho e o seu cabo fora do alcance de crianças menores de 8 anos.
4. **PRECAUÇÃO:** Para a segurança dos seus filhos, não deixe partes da embalagem (sacos plásticos, papelão, esferovite, etc.) ao alcance dos mesmos.

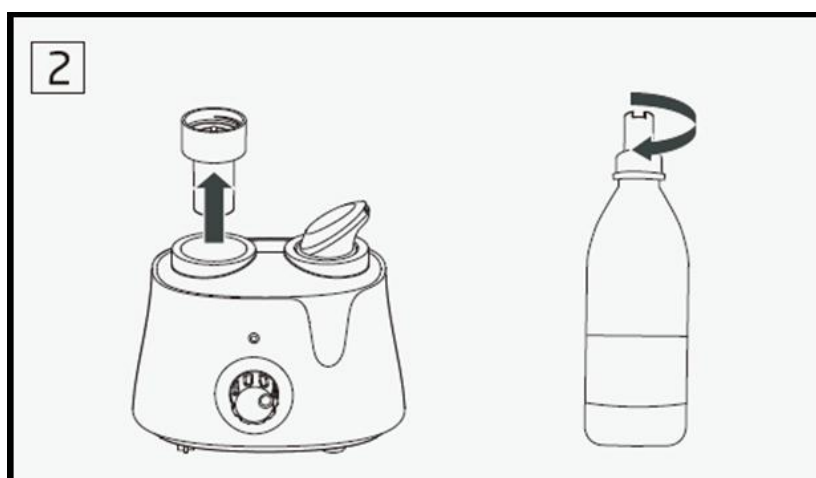
5. Se o cabo de ligação estiver danificado recorra a um serviço técnico autorizado com o fim de evitar riscos.
6. Nunca desligue o aparelho puxando pelo cabo.
7. Não ponha em funcionamento se o cabo ou a ficha estiverem estragados ou se observa que o aparelho não funciona correctamente.
8. Não utilize o aparelho com as mãos molhadas.
9. Não mergulhe o aparelho em água nem em nenhum outro líquido.
10. Antes de efectuar a sua limpeza comprove que o aparelho está desligado.
11. O aparelho deve ser instalado de acordo com a regulamentação nacional para instalações eléctricas.
12. Este aparelho destina-se apenas a uso doméstico.
13. No caso em que você precisa de uma cópia do manual de instruções, você pode perguntar para ele por a escrita um e-mail para [sonifer@sonifer.es](mailto:sonifer@sonifer.es)
14. ATENÇÃO: Em caso de utilização incorreta do aparelho, há um risco de possíveis lesões..

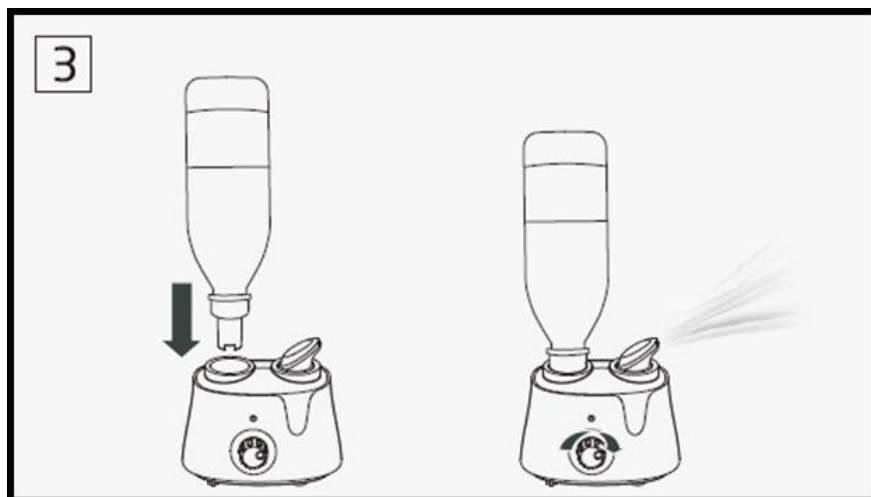
## Atenção

- Coloque sempre o aparelho numa superfície estável, nivelada e horizontal ao utilizá-lo.
- Utilize o aparelho para a sua finalidade

## INSTRUÇÕES DE UTILIZAÇÃO

- Lembre-se que o humidificador deve ser sempre colocado sobre uma superfície plana
- Coloque o adaptador para garrafas no gargalo da garrafa de plástico e pressione para que fique correctamente colocado  
**ATENÇÃO:** É aconselhável usar uma garrafa cuja capacidade não exceda 0,5 litros
- Ligue o adaptador a electricidade e vá girando o interruptor regulador da vapor na direcção indicada com MAX, até conseguir a quantidade de vapor desejada. Ao efectuar esta operação o indicador se iluminará
- Em poucos segundos o vapor começará a fluir pela saída de vapor da tampa





## LIMPEZA E MANUTENÇÃO

- Antes de o limpar certifique-se que o aparelho está desligado da rede.
- Na sua limpeza não utilize produtos químicos ou abrasivos, esfregões metálicos, etc., que possam deteriorar a superfície
- É muito importante a limpeza do oscilador para eliminar os restos de calcário que se vão produzindo com o uso. Para eliminar os resto de calcário verta umas gotas de vinagre branco e um pouco da água no oscilador. Espere uns minutos e remova os restos com uma escova e um pano

Recolha dos eletrodomésticos.



A diretiva Européia 2002/96/CE referente à gestão de resíduos de aparelhos elétricos e eletrônicos (RAEE), prevê que os eletrodomésticos não devem ser escoados no fluxo normal dos resíduos sólidos urbanos. Os aparelhos desatualizados devem ser recolhidos separadamente para otimizar a taxa de recuperação e reciclagem dos materiais que os compõem e impedir potenciais danos para a saúde humana e para o ambiente. O símbolo constituído por um contendor de lixo barrado com uma cruz deve ser colocado em todos os produtos por forma a recordar a obrigatoriedade de recolha separada. Os consumidores devem contactar as autoridades locais ou os pontos de venda para solicitar informação

referente ao local apropriado onde devem depositar os eletrodomésticos velhos.

DECLARAÇÃO DE CONFORMIDADE: Este dispositivo está em conformidade com os requisitos da directiva EMC 2004/108/CE.